

## Histogrammes pour les données qualitatives

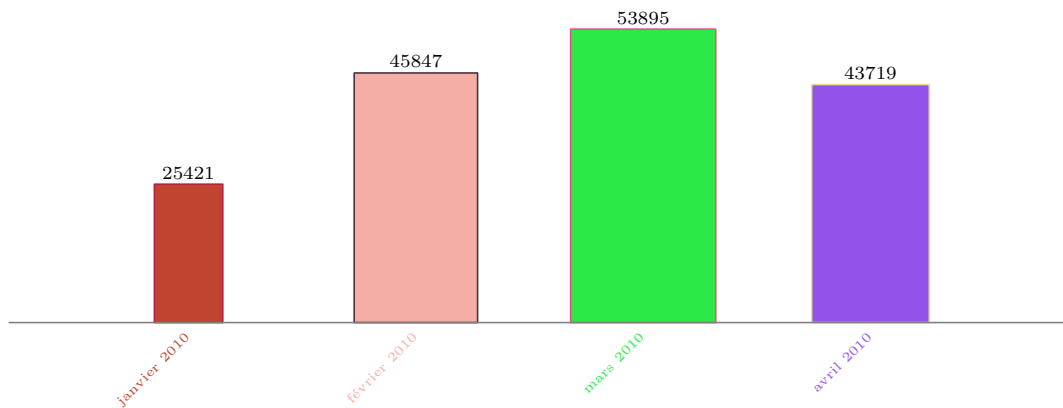


Figure 1: histogramme du nombre de visiteurs du site [Syracuse](#) entre janvier 2010 et avril 2010

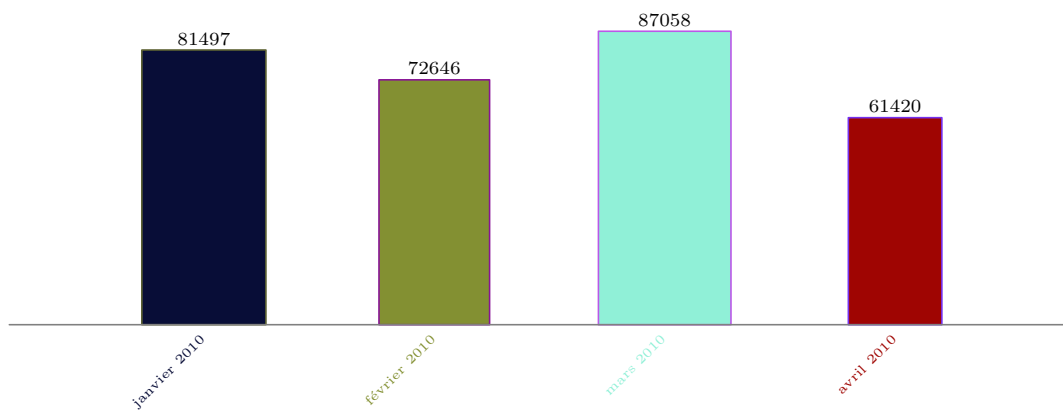


Figure 2: histogramme du nombre de visiteurs du site [MathemaTeX](#) entre janvier 2010 et avril 2010

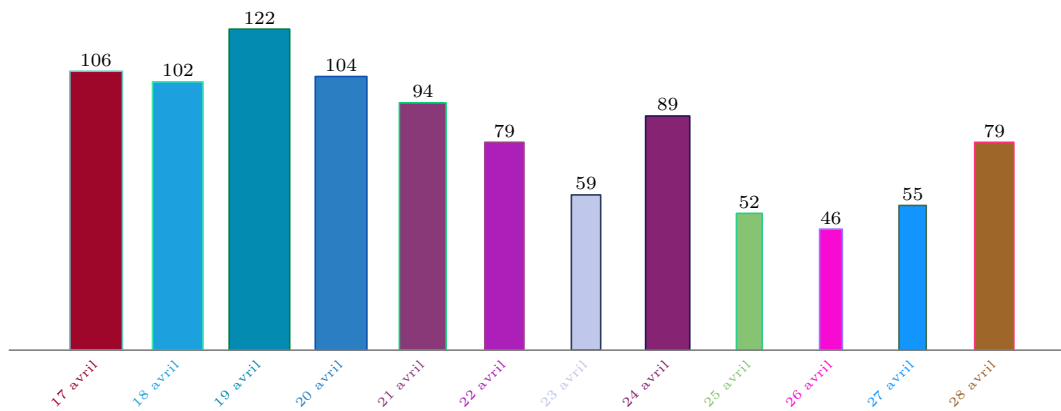


Figure 3: histogramme du nombre de téléchargements d'[Asymptote](#) du 17 avril 2010 au 23 avril 2010

## Graphique circulaire des données qualitatives

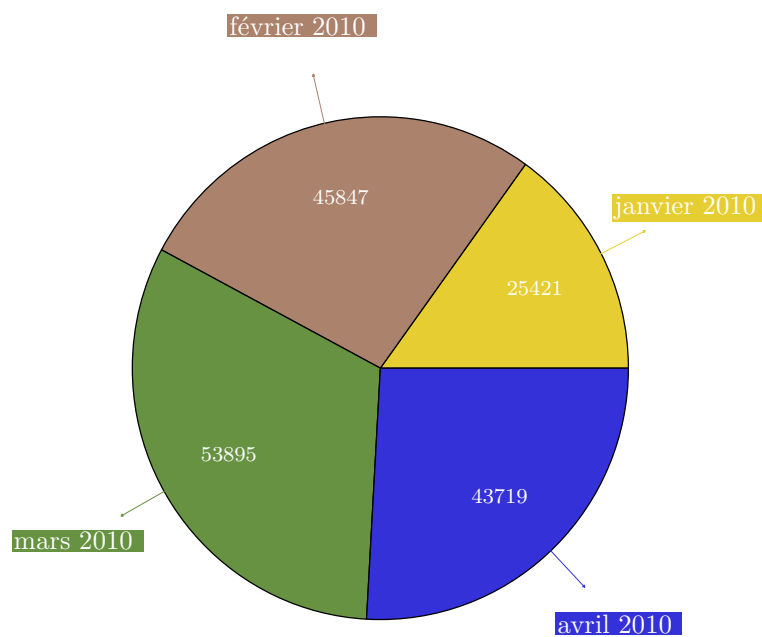


Figure 4: graphique circulaire du nombre de visiteurs du site [Syracuse](#) entre janvier 2010 et avril 2010

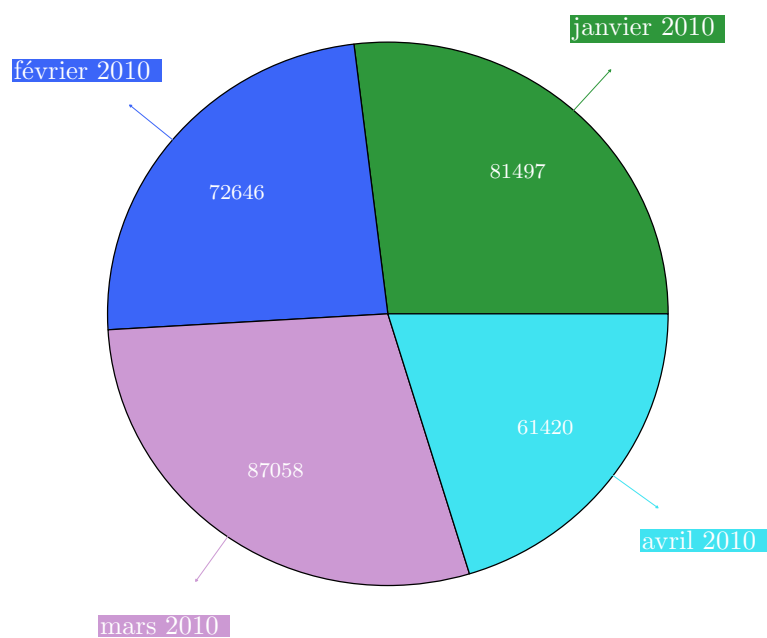


Figure 5: graphique circulaire du nombre de visiteurs du site [MathemaTeX](#) entre janvier 2010 et avril 2010

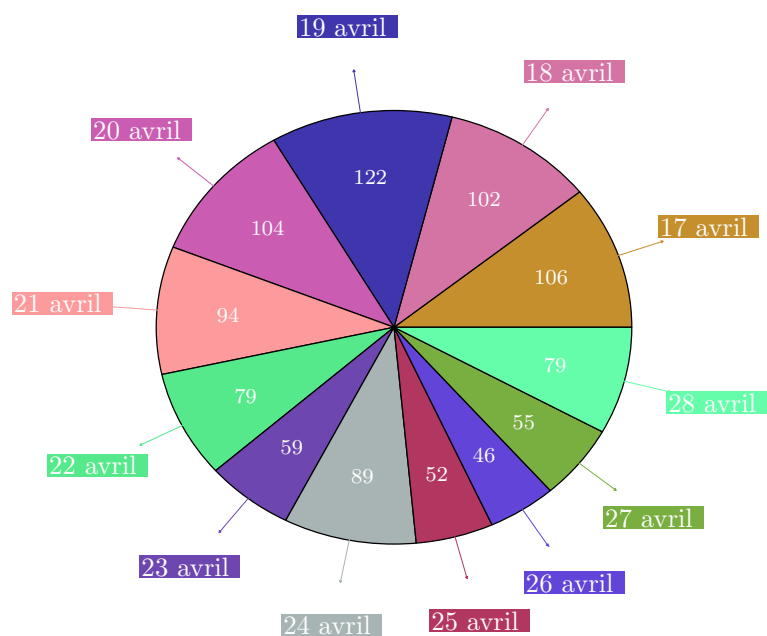


Figure 6: graphique circulaire du nombre de téléchargements d'[Asymptote](#) du 17 avril 2010 au 23 avril 2010